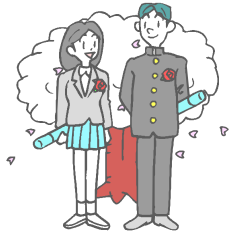


高校に入学するみなさんへ



1 自信をもって生活すること

日本語ができない、外国から来たということで困ることがあるかもしれません。

でも、自信をもって高校生活を送ってください。

日本の社会は日本語と外国語の両方ができる人を探しています。みなさんがしっかりと勉強して、母語（自分の言葉）と日本語を活用することを私たちは望んでいます。

2 外国から来た高校生への支援・交流行事

*学校の授業で勉強を助けてくれるサポーターがはいることがあります。

《日本語教育学校支援事業》

*外国から来た生徒の交流会があります。

5月 「高校生交流会（新入生歓迎会）」 外国にルーツを持つ高校生の交流会

大阪の高校生が200名以上集まり、ゲームや話をしたりして楽しめます。

6月 「WaiWai! トーク Part1」 自分の言葉（母語）で意見発表をします。（2年生以上）

10月 「はんまだん」 朝鮮半島にルーツを持つ高校生と日本の高校生との交流会

10月 「One World(ワン ワールド)」 府立学校に在籍していながらお互いに出会うことの少ない、色々な国にルーツを持つ高校生の交流会

11月 「中国の集い」 中国にルーツを持つ生徒の交流会

1月 「WaiWai! トーク Part2」 自分の言葉（母語）で意見発表をします。（1年生）

2月 中国帰国生・渡日生交流会「春節の会」 中国にルーツを持つ生徒の交流会

3 高校生活で大切なこと

① 授業を大切にしよう。

・先生の話をしっかり聞いてください。

・宿題やノートの提出を求められることもあります。必ず提出しましょう。授業の提出物が点数にもなります。

・日本の学校には、授業以外にも体育祭や文化祭、校外学習という行事があります。行事も授業と同じです。休んではいけません。

② 時間を守ろう。

・授業には絶対に遅れないようにしてください。

・学校を休む時や遅刻する時は必ず学校に連絡してください。連絡の方法は担任の先生と決めておきましょう。

③ ルールを守ろう。

学校には守らなくてはいけないルールがあります。自分の学校では何が決められているか、しっか



りと聞いておいてください。髪かみの毛けを染めることそめやピアスそをすることきんしなどを禁止きんししている学校がっこうもありますから注意ちゅういしてください。ルール違反いはんが続くと停学ていがくになることがあります。停学ていがくとは、一定の期間いつてい(たとえば1週間いっしゅうかんなど)、学校がっこうの授業じゅぎょうを受けてはいけないということです。けんかをすれば、理由りゆうはどのようなものであっても、停学ていがくになることが多いです。

④ 友達ともだちを作ろう。

言葉ことばが通じなくても、おそれずに話はなしかけてみましょう。わからないことなんは何なんでも聞いてみましょう。



4 高校こうこうの成績せいせきのこと

① 成績せいせきのつけ方かた

- ・1年間に4～5回程度の試験しけんがあり、試験しけんの点数てんすうをもとにして成績せいせきがつけられます。
- ・成績せいせきには、試験しけんの点数てんすうのほか、授業じゅぎょう中の態度たいど(居眠りいねむや勝手かたてなおしゃべりしゃべりはいけません)、宿題しゅくだいやノートなどの提出物ていしゅつぶつの点てんも含まれます。提出物ていしゅつぶつは必ず出だすようにしましょう。
- ・授業じゅぎょうの出席しゅつせきも成績せいせきに関係かんけいしますから、欠席けつせきしないようにしましょう。

② 進級しんきゅう

高校こうこうでは、点数てんすうが悪わるいと進級しんきゅう(1年ねんから2年ねんになること)できないことがあります。また欠席けつせきが多い場合ばあいも進級しんきゅうできなくなることがあります。つまり、同じ学年おな がくねんをもう一度いちど繰り返かえすことになりま

す。

5 卒業そつぎょうしてからの進路しんろ

① 高校こうこうは必ず卒業そつぎょうしましょう。日本にほんでは高校卒業資格こうこうそつぎょうしかくがないと将来しょうらい、就職しゅうしょくするときや社会活動しゃかいかつどうをするときに困こまることがたくさんあります。

② 大学だいがくへの進学しんがく

- ・大学だいがくには国くにや大阪府おおさかふなどが作る大学つく だいがく(国公立大学こっこうりつだいがくと、私立大学しりつだいがくがあります。また、入学にゅうがくするのがとてもむずかしい大学だいがくもあります。
- ・大学だいがくに入るためには大学だいがくの入試にゅうしを受けます。いろいろな入試にゅうしの方法ほうほうがあります。中国帰国生徒ちゅうごくきこくせいと(中国残留日本人ちゅうごくざんりゅうにほんじんの家族かぞく)のための特別枠入試とくべつわくにゅうしもいくつかの大学だいがくにはあります。また、外国がいこくからやってきた生徒せいとのための特別枠入試とくべつわくにゅうしもあります。高校こうこうの先生せんせいと相談そうだんして、自分じぶんにあった大学だいがくを探さがしてください。
- ・大学だいがくにはいるためには入学金にゅうがくきんや授業料じゅぎょうりょうがいります。私立大学しりつだいがくの場合ばあい、入学1年目にゅうがくいちねんめに100万円まんえん以上いじょうのお金かねが必要です。奨学金しょうがくきんや教育ローンきょういくなどがありますが、早い時期はやに準備じきをしておきましよう。

③ 就職しゅうしょく

高校こうこうを卒業そつぎょうして就職しゅうしょくする場合は、高校こうこうで就職しゅうしょくする会社かいしゃを紹介しょうかいします。就職しゅうしょくする場合ばあいも、高校こうこうの成績せいせきが高たかい人や欠席けつせきの少すくない人が優先ひとされますので注意ちゅういしてください。